

Manuel d'installation

5678000F

Systemes de rails de guidage de série GR20

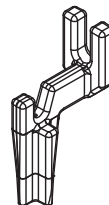
Modèles

Déconnexion de la pompe de la série GR20 de 1 1/4 po

À utiliser avec les pompes broyeuses des séries LSG200 et LSGX200

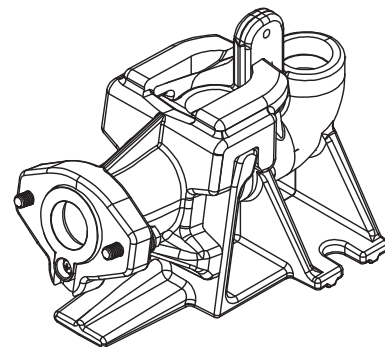
Déconnexion de la pompe de la série GR20NS de 1 1/4 po
(conception anti-étincelante)

À utiliser avec les pompes broyeuses des séries XLSG200 et XLSGX200



Caractéristiques

- Construction en fonte robuste
- Peut accueillir un rail simple de 1 1/4 po et un tuyau de décharge
- Fonction d'alignement automatique
- Support supérieur du rail
- Comprend des œillets d'étanchéité



IMPORTANT : Tous les produits Liberty Pumps sont fournis avec leurs propres manuels d'installation, de fonctionnement et d'entretien. S'assurer d'avoir ces manuels en main et que le personnel à installer cet appareil les ait bien lus et bien compris. Pour toute question, prière de communiquer avec le service à la clientèle au 1-800 543-2550.

AVIS

Message à l'installateur : le manuel doit demeurer auprès du propriétaire ou de l'opérateur/responsable de l'entretien du système.

Enregistrer les informations sur le produit :

N° de système : _____

N° de modèle : _____

N° de série : _____

Date de fabrication : _____

Date d'installation : _____

7000 Apple Tree Avenue
Bergen, NY 14416 USA
téléphone: 1-800-543-2550
télécopieur: 1-585-494-1839
www.LibertyPumps.com

Garder ce manuel à portée de main pour référence future.

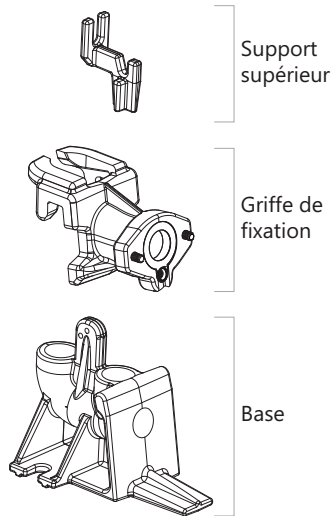
Pour obtenir un manuel de remplacement, visiter le site LibertyPumps.com, ou communiquer avec Liberty Pumps au 1-800-543-2550.

Conserver le reçu de vente daté pour la garantie.

Assemblage de série GR20

L'ensemble de déconnexion rapide GR20 à utiliser avec le broyeur de la série LSG est conçu pour permettre une installation et un retrait faciles de la pompe. Lorsqu'il est correctement installé, le rail de guidage crée un joint de refoulement étanche et permet de soulever la pompe sans déconnecter la tuyauterie de refoulement. Assurez-vous que l'installation est effectuée conformément aux instructions.

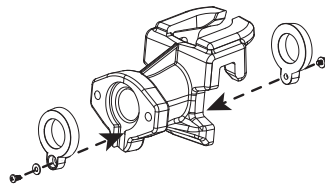
Le système de rail de guidage se compose de trois parties : supports, griffe de fixation et base.



Préparation

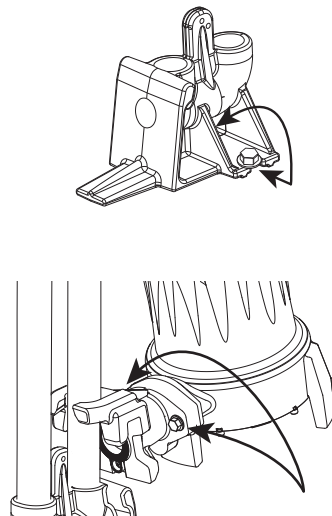
La griffe est dotée d'un joint d'étanchéité qui procure l'étanchéité entre la griffe et la base, ainsi qu'entre la griffe et la pompe.

1. Insérer le joint dans la griffe.
2. Appliquez une légère quantité de graisse d'étanchéité (fournie) sur la face des ceillots.



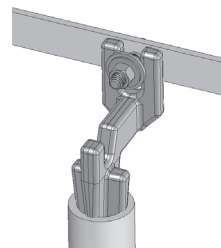
Installation

1. Monter la base sur le sol du bassin, se référant aux mesures du Gabarit de montage de la base. Fixer la base au sol de la bassin au niveau des fentes de la base avec des boulons de 1/2 po (acier inoxydable recommandé).
2. À l'aide des boulons fournis, monter la griffe sur le refoulement de la pompe.



3. Insérez le support du rail supérieur dans le tuyau du rail de guidage et fixez-le au réservoir.

Remarque : un tuyau de rail de guidage lourd en acier galvanisé ou inoxydable de 1-1/4 po est recommandé.



Connexion de la pompe

1. À l'aide d'une chaîne de levage, glissez le support de la pompe sur le support supérieur du rail de guidage.
2. Abaissez la pompe en biais le long du rail de guidage dans le réservoir (bassin).

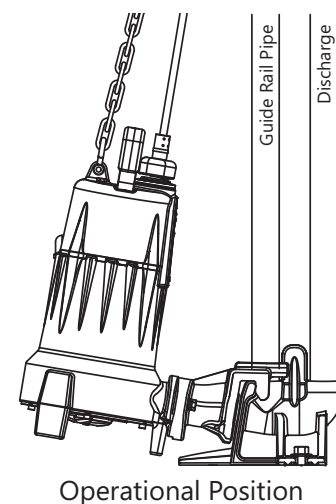
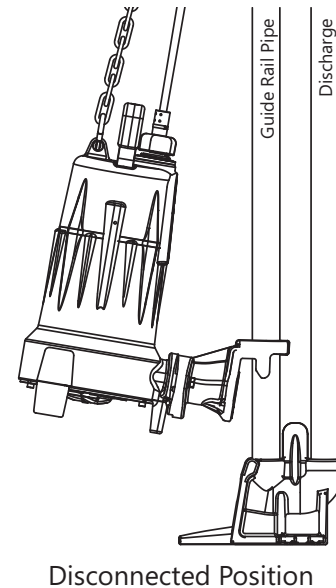
Lorsque la pompe approche de sa position finale, la nervure de redressement met le support de la pompe à l'équerre avec les oreilles du support de guidage. Lorsque les oreilles du support de pompe s'accrochent aux oreilles du support de guidage, la chaîne se détend.

3. Saisissez la chaîne de levage et secouez la pompe pour assurer une bonne assise avec le joint.

La pompe est suspendue par les oreilles du support. Le poids de la pompe comprime le joint contre la bride d'accouplement de la base du support de guidage.

4. La chaîne de levage peut être retirée du palan et accrochée près du support de rail supérieur.

Fonctionnement



This page intentionally left blank.

Base Mounting Template
Plantilla de montaje de la base
Gabarit de montage de base

